

서울경제



- 증권
- 부동산
- 경제·금융
- 산업
- 정치**
- 사회
- 국제
- 오피니언
- 문화·스포츠
- 영상·포토
- 서경

- 청와대
- 국회·정당·정책
- 총리실
- 통일·외교·안보**
- 정치일반

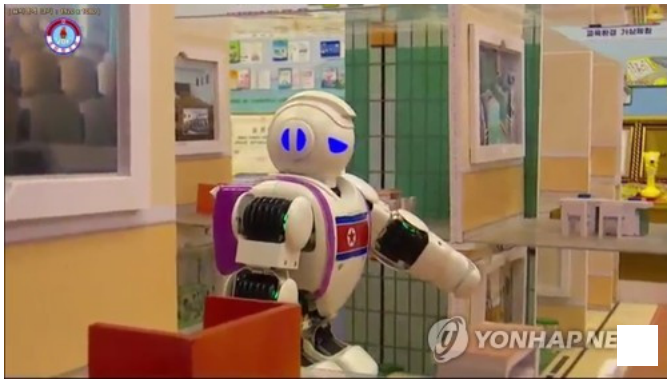
정치 통일·외교·안보

북한이 개발한 AI 번역 기술은... "정확도 거의 전문가 수준"

입력 2021-10-03 09:37:52 수정 2021.10.03 09:37:52 민병권 기자



기계번역체계 '롱마' 도입...7개국 언어 번역



북한이 인공지능(AI)을 활용해 정확도와 속도를 대폭 향상한 번역 프로그램을 개발했다고 밝혔다. 자체 주장에 따르면 '전문가 수준'이다.

선전매체 '조선의 오늘'은 3일 "김일성종합대학 정보과학부 인공지능기술연구소가 우리 식의 기계번역봉사체계인 '롱마'를 완성해 널리 도입했다"고 소개했다. 영어·중국어·일본어·러시아어·독일어·프랑스어·스페인어 등 총 7개국 언어를 쌍방향으로 번역할 수 있는 번역 프로그램이다.

매체는 "영어·중국어·일본어의 번역 정확도는 거의 전문가 수준에 달한다"고 설명했다. 번역 속도 또한 기존보다 세 배로 높여 실용성을 키웠다고 강조했다.

이와 함께 김일성종합대학 인공지능기술연구소는 조선어(북한말) 음성인식 프로그램인 '롱남산' 업데이트를 통해 적용 분야를 넓혔다고 소개했다. 기존 사회과학 분야에 한정돼 있던 응용 분야를 자연과학 범위로 확대하고, 음성 인식의 정확도도 훨씬 높였다는 설명이다.

김일성종합대학 인공지능기술연구소는 20~30대 젊은 정보기술 전문가들을 동원해 AI 기술 연구를 진행하는 것으로 알려졌다. 프로그램 및 제품 생산, 서비스까지 AI 기술 도입의 전반을 책임지고 있다.

이시간 주요 뉴스

- 1 연료비 계속 나
- 2 '25만원 지으려면
- 3 금리는 '금자들
- 4 "조희수 때 행한 유통비
- 5 [시그널] 형 넓히나

영상 뉴스

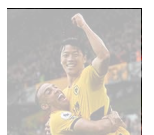


오늘의 핫토픽

- # 위드 코로나
- # 日 새총리 기사다
- # 팍팍한 전세대출
- # 물지마 태양광
- # 베일 벗은 캐스퍼

'슬먹방' BJ, 강아

인기 포토



북한은 이밖에도 지난해 여러 대학에 인공지능학과를 신설하는 등 첨단과학 기술 개발에 속도를 내고 있다.

'황소' 황희찬, 티

< 저작권자 © 서울경제, 무단 전재 및 재배포 금지 >

정치부

민병권 기자 ✉ newsroom@sedaily.com

가속화하는 북한판 미사일방어망...한반도 '공포의 균형' 흐드나
연천 육군 부대서 집단적 '돌파감염'...백신 맞았는데도 확진

당신에게 추천하는 콘텐츠

by



제58회 MBC 건축박람회 로하스홀
로하스홀

오늘의 이슈



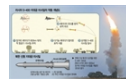
#대장동 게이트

'대장동 핵심' 유동규, 개발 경험 고작 3년 뿐...과거 행적 미스터리



#11월부터 '위드 코로나'

부산시 "거리두기 3단계 2주간 유지"..."예방접종완료자 인센티브



#北 극초음속미사일 개발

北, 대화 꺼내던 날 미사일 발사...文은 또 '중전선언'



#막으려던 기사시대

'포스트 스타' 기사시대... 조부부터 이어져 온 전형적 세습정치인



#금융 시장 뒤흔든 헝가 사태

급한 불 끈 헝가, 자회사 보유지분 팔아 1.8조 마련

베스트 클릭 by



이 뉴스를 읽으!



오늘의 연재



서초동 아단法석

유동규 구속 여부 결정...檢 '대

서경 디지털



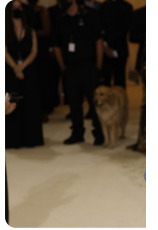
'황소' 황희찬, EPL 멀티골



'피스메이커' 상륙작전



안녕, 가을



뉴욕을 사로잡다

공지 [알립니다] '2021 서경 참보험인 대상' 찾습니다

회사소개 구독안내 광고안내 고충처리인 개인정보취급방침 이용약관 청소년보호정책 공지사항

관련

서울경제

주소 : 서울특별시 종로구 율곡로 6 트윈트리타워 B동 14~16층 대표전화 : 02) 724-8600

상호 : 서울경제신문 사업자번호 : 208-81-10310 대표자 : 이종환 등록번호 : 서울 가 00224 등록일자 : 1988.05.13 발행·편집인 : 이종환

인터넷신문 등록번호 : 서울 아04065 등록일자 : 2016.04.26 발행일자 : 2016.04.01

서울경제의 모든 콘텐츠는 저작권법의 보호를 받는 바, 무단 전재·복사·배포 등은 법적 제재를 받을 수 있습니다.

Copyright © Sedaily, All right reserved

서울경제를 팔로우하세요

서울경제신문



서울경제 썸

